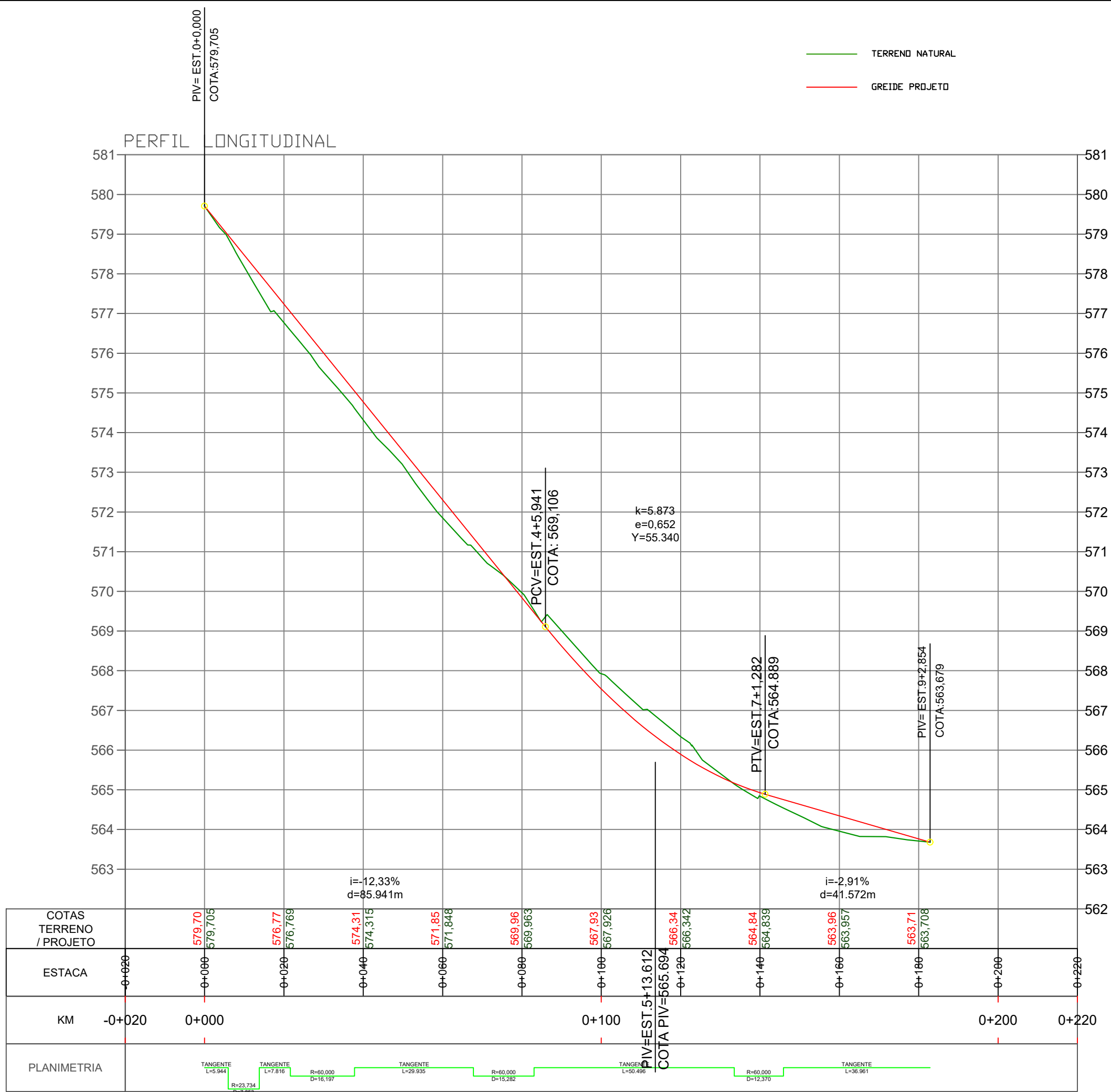
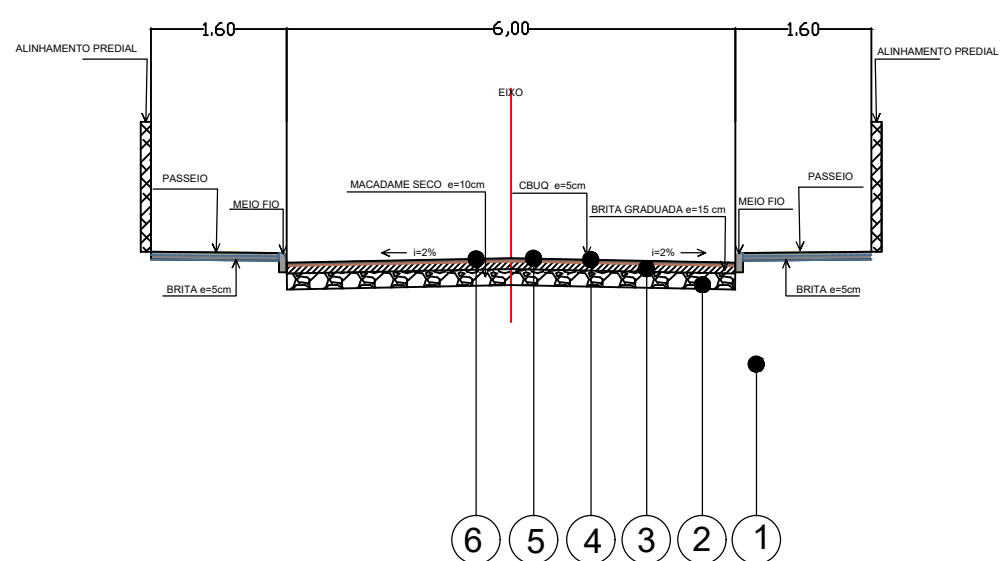


1 Planta Baixa Pavimentação
ESC: 1:500

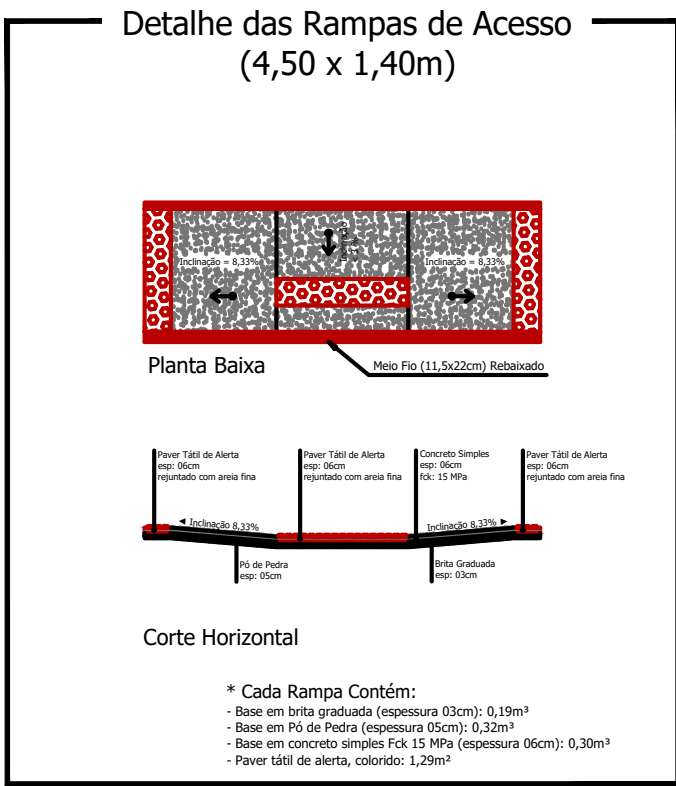


2 Perfil longitudinal
20X5

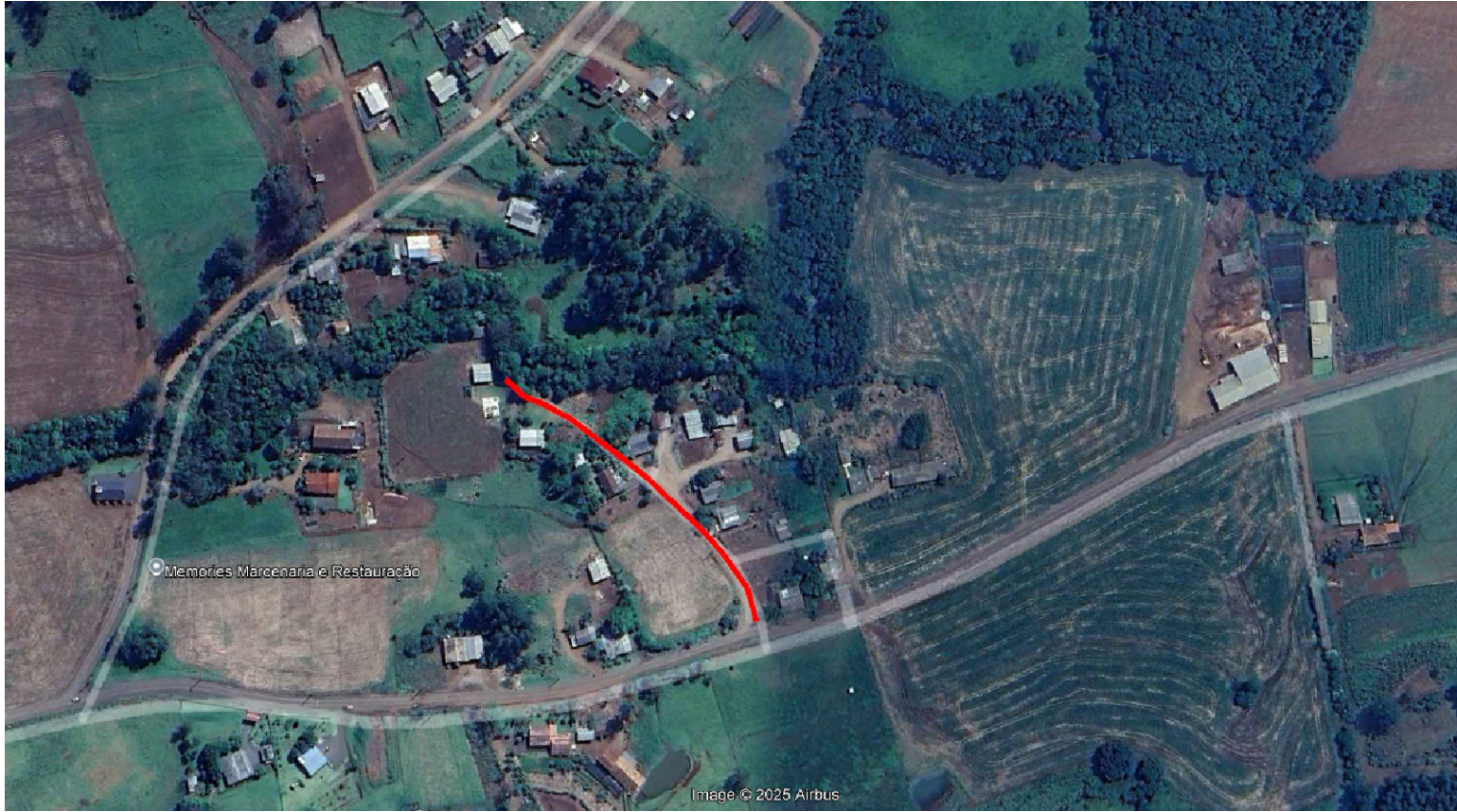


- 1 REGULARIZAÇÃO E COMPACTAÇÃO DO SUBLEITO A 100% PN (A)
- 2 MACADAME SECO COM BRITA GRADUADA (Esp - 10 cm)
- 3 BRITA GRADUADA (Esp - 15 cm)
- 4 IMPRIMAÇÃO IMPERMEABILIZANTE C/ RR-1C
- 5 PINTURA DE LIGAÇÃO C/ EMULSÃO RR-1C
- 6 REVESTIMENTO COM C.B.U.Q. (Esp - 5 cm)

3 Detalhamento Seção Transversal
SEM ESCALA



4 Detalhamentos passeios
SEM ESCALA



5 Localização
SEM ESCALA

FONTE: GOOGLE EARTH



6 Levantamento Fotográfico
SEM ESCALA

LEGENDA

EIXO

POSTE DE DISTRIBUIÇÃO DE ENERGIA

POSTE ENTRADA DE ENERGIA

BOCA DE LOBO EXISTENTE

ATERRO

CORTE

PAVIMENTO CBUQ

CERCA

MURO

ESTAGUEAMENTO

VIA EXISTENTE

CURVAS DE NÍVEL

PONTOS

Título: PROJETO DE PAVIMENTAÇÃO

Folha: 01/02

Objetivo: Estudos e Projetos

Município: Município de Nova Esperança do Sudoeste - Rua Três Baliza

Proprietários: Município de Nova Esperança do Sudoeste

ESTACA INICIAL: 0+000 ESTACA FINAL: 0+183 COMPRIMENTO: 183 m

Escala: 1 / 500

Data: 20/10/2025

Estado: PR

Proprietário: Município de Nova Esperança do Sudoeste

Responsável Técnico: Bruna Carolina Jachinski CREA: RS-263013/D